

## 【キューセツ：安全衛生基本方針】

人命尊重を基本理念とし、  
安全は企業発展の原動力であり、社会的使命である。

### ～協同性を持って、目標を達成する～

日々の業務お疲れ様です。

4月と言えば一般的には新生活スタートの時期ですが、キューセツでは第36期の半期が過ぎようとしています。まずはこの半期を自分なりに振り返り、反省点を次の半期に活かし、最後には良い結果を残せるよう、やっていきましょう。それを繰り返していく、継続する力が大事だと思います。

今月は、本社総務部に1名、福岡営業所工務部に2名の入社が既に決まっています。これからもキューセツの新しい仲間が増えていく予定です。新しい人に仕事を教える中で、自分の復習や新しい気付きも出てきます。新旧の人たちが良い形で混ざり合い、お互いの足りないところを補いあっていく事は、集団のメリットだと思いますので、協同性を持って仕事に取り組んでいきましょう。その為にも、事故・怪我が無いように、安全作業・安全運転を心掛けましょう。



総務部 部長 大場

# 新入社員紹介



3月1日入社  
城島営業所 工務部

30歳 (A型)

- ◆趣味  
車いじり
- ◆休日の過ごし方  
子どもたちといっしょに遊んでいます

◆今後の抱負  
足場の作業や、部材の名前を早く覚えて先輩方の足を引っ張らないように頑張りたいです。

4月1日入社  
本社 総務部



22歳 (O型)

- 《趣味》 ドライブ・映画鑑賞
- 《好きな食べ物》 お寿司
- 《休日の過ごし方》 子どもとお出かけ  
おいしいご飯屋さんへ行く
- 《今後の抱負》 社会人として、人一倍働けるよう仕事を覚えて、会社に貢献できる様に頑張っていきます。

学生から社会人となり、これから覚えていくことがたくさんあります。仕事では分からないことは、なんでも聞いて、覚えていってください。分からないまま仕事を進めるより、周囲からの信用や信頼を得られます。その繰り返しが大事です。明るく、元氣よく頑張ってください。  
《入社 社長メッセージ部抜粋》



## 足場からの墜落防止措置が強化されます

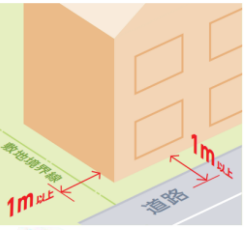


一側足場の使用範囲が明確化されます 安衛則第561条の2(新設)

R6.4.1 施行

既に営業会議や配信等でご存じとは思いますが、令和6年4月1日以降、幅が1メートル以上の箇所※において足場を使用するときは、原則として本足場を使用することになっています。なお、幅が1メートル未満の場合であっても、可能な限り本足場を使用する必要があります。障害物があるなど、足場を使用する場所の状況により本足場を使用することが困難なときは、本足場を使用しなくても差し支えないとの例外もあります。皆さんもリーフレットや厚生労働省のホームページ等で、詳細を一度確認してみてください。

※幅が1メートル以上とは、足場を設置する対象の建築物等の外面から直交方向の水平距離が1メートル以上、足場の設置スペースが存在することです

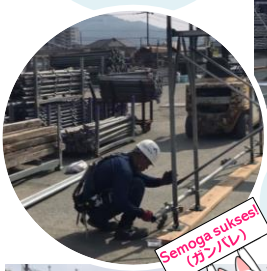
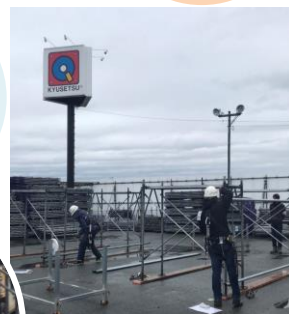


建設業の労働災害は労働安全衛生法の施行以来、長期的には低減傾向にあります。過去には死亡災害で年2,000人を超えていた時期もありましたが、近年は300人を切るようになっていきます。一方、死亡災害のような重篤災害では、墜転落による災害の割合が多く、また屋根、梁、足場のような高所からの事故が一定の割合を占めています。その要因の一つが、安全対策や安全設備の不備によるものとわれています。安全で安心な作業環境をつくる、わたしたち足場事業者にとって、改正規則への対応は必要不可欠です。もし本足場が設置できない狭い場所であっても、安全に配慮した足場づくりを常に追求し、お客様に喜ばれる、安心安全な足場を提供して行きましょう！

## インドネシアA期生 基礎級試験

令和6年  
3月5日(火)

技能実習生A期生2名の基礎級試験が行われました。当日は雨の中での試験となりましたが、前日の練習から頑張っていました。



A期生が入社してから、7ヶ月が経ちました。今月13日には彼らの後輩となるB期生2人が入社予定です。



## 八女営業所懇親会実施！



3/23に、八女営業所懇親会を開催！社長へ感謝状がらのプレゼントがあり、涙を誘う場面もあったりなかったり！楽しいひと時となりました★



## 35周年記念 パーカー配付

創立35周年を記念して、キューセツで働く皆さんへ、パーカーを配付しました！

福岡・古賀営業所



社長からのメッセージカードを添えて



熊本営業所

佐賀 協協会



八女営業所

## おしらせ

3/19～佐世保営業所総務部に、パートさんが入社されました



- ★趣味・・・音楽鑑賞
- ★好きな食べ物・・・オムライス
- ★今後の抱負・・・お役に立てるよう努めてまいります。短い間ですが、どうぞよろしくお願いいたします。

## 社内報読者 アンケート

今月も社内報をご覧頂き、ありがとうございます！ QRコードから感想をお寄せください^^ ご家族の方もどうぞ！

